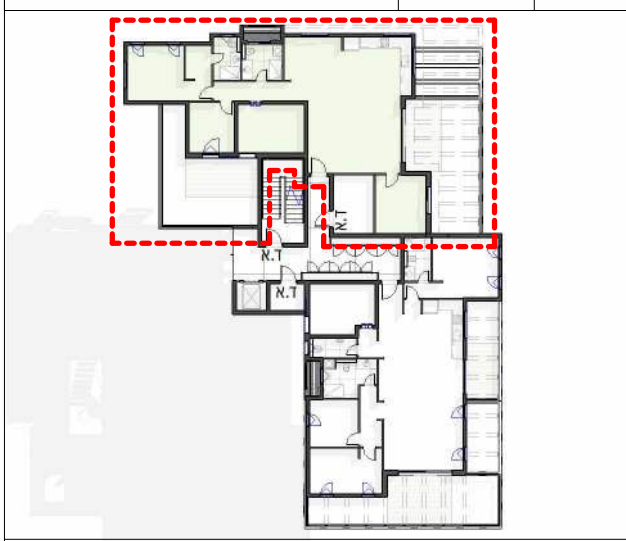


עדכונימים:

מדהורה	תאריך	מהות השינויים
1	05.01.2025	מכר - מהדורה 1

- הערות לתכנית:**
1. המידות המופיעות בתרשימים הינן מידות בניה בין קירות לפני יישום ציפוי הגמר(טיח, טיח תרמי, פנאלים, קרמיקה, אבן וגבס) לאחר הגמר תפחת המידה בכ-4" מ בכל קיר.
 2. סוגי הפתחים בהתאם למפרט הטכני.
 3. מיקום סופי של צנרת מי גשם וקולטני ביוב בקירות ולד הקירות ע"פ קביעת המתכנן.
 4. אביזרי אינסטלציה והכלים הסניטרים ייקבעו ע"י המפרט הטכני בלבד.
 5. מיקום העמדה במגרש של חניות, שבילים, פילרי אשפה ותשתיות מתקני תבואה וכיבוי אש הינם עקרוניים בלבד וימוקמו ע"י המתכנן בהתאם להנחיות החברה והרשויות.
 6. מיקום סופי של הכנה למזגן ע"פ קביעת המתכנן.
 7. מיקום סופי של קולטי שמש ואנטנה ע"פ קביעת המתכנן.
 8. סימון מדרגות חוץ במידה יש - מיקום ומספור ע"פ קביעת המתכנן.
 9. מידות הממ"ד הן מידות של קירות הבטון לפני ציפויים ושכבות הבידוד.
 10. סוג הריצוף וצורת הנחתו יקבעו ע"י המפרט וע"פ הנחיות החברה.
 11. ייתכנו שינויים בתכנית עקב דרישות הרשויות / או אילוצים טכניים.
 12. תכנית חוזה זה מבטלת את כל האמור ו/או מצויין בפרוספקט.
 13. המפרט הטכני המצורף להסכם המכר הוא המסמך הגובר, הקובע בכל עניין הקשור בכל פריט המצוי בדירה.
 14. התכנית היא לעיון בלבד, תכניות סופיות יקבעו לאחר קבלת היתר בניה.
 15. כיוון פתיחת החלונות וסוגם הינו עקרוני ולהמחשה בלבד, כיוון הפתיחה וסוג החלון ייקבע בהתאם למפרט.
 16. התכנית אינה סופית ע"פ חוק מכר דירות ואין לראות בה ככזו.



מזמין: אברהם עמרים וזכריה לוי
Client:

טלמון
אדריכלים

אחזה 54 פרדס חנה כרכור
office.talmon.arc@gmail.com
052-9574030 | 077-3352713

הערות:
תכנית זו כסופה לשינויים שיאושרו ע"י החברה והיועצים ולפי דרישות רשות התכנון המוסמכת.
תיתכנה הנמכות בתקרה לצורך מעבר צנרת ומערכות.
1. צנרת ואלמנטים קונסטרוקטיביים בקירות ובמחיצות אינם מסומנים בתכנית.
2. סידור מטבח סופי לפי יועץ מטבחים.
3. תכנית זו אינה מחליפה נספח כלשהו מחוזה המכר.
4. אביזרים וריהוט להמחשה בלבד.
5. מידות לפי מפרט מכר, כל המידות לפני גמר טיח וחופייים.

פרויקט המעלה
פרדס חנה -כרכור

לעיון לאישור למכרז לביצוע

קב"מ: 1:50
Drawing Scale:

נושא: מכר - קומה 6 דירה 14
Drawing Title:

מס' גליון: A-906-14
Sheet No.:

תאריך גליון: 05.01.2025
תאריך מהדורה: 05.01.2025



מקרא סימונים בתכנית:

- מטבח
- ח. שמש
- קולט שמש
- מקור
- ח. שמש
- חלון
- דלת
- דלת כניסה לדירה